



newsletter

farbrausch :: total verpixelt



Bei einem unserer letzten Strähnenseminare hatten wir eine einfache, aber sehr wirkungsvolle Technik dabei: **PIXEL COLOURS**

Immer wieder werden wir gefragt, wie man diese witzigen Farbspots am besten ins Haar bringt – deshalb haben wir hier für Euch eine **Step-by-Step-Anleitung**.





Vorbereitung der Folie: In die entsprechende Größe reißen und ein beliebiges Pixelmuster aufzeichnen. Wir verwenden hierfür einen haltbaren Edding.

1. Haare vorbereiten, abteilen. Die gewünschte Position des Musters bestimmen.

2. Passeè abteilen, die vorbereitete Folie auflegen und mit Clips fixieren.



3. Abgeteiltes Passeè über die Alufolie geben. Mit einem Pinsel die Pixel mit **hellefreiheit** Blondierung (1:2 mit **färbhilfe** 4 %) von links oben nach rechts unten aufmalen.

Dank der besonderen Konsistenz dieser Balayage-Blondierung verläuft die Masse nicht sondern bleibt genau da, wo man sie auflegt.





4. Damit man die Position der Pixel für die nächste Lage sehen kann, wird eine Klarsichtfolie darübergerlegt. Nun das nächste sehr feine Passée abteilen, so dass das Muster noch durchscheint.

5. Die nächste Pixel-Reihe 1cm nach rechts unten versetzt aufpinseln. Zwei weitere Passées so erarbeiten und immer wieder durch Klarsichtfolie abtrennen.



6. Beim letzten Passée entgegengesetzt arbeiten und die Pixel von rechts oben nach links unten aufmalen, so dass es aussieht wie eine 5 beim Würfel.

7. Eine letzte Folie drüberlegen. Alles einwirken lassen.

Einwirkzeit: Je nach Beobachtung und je nachdem, mit welchen Farben man hinterher weiterarbeiten möchte. Zwischen 20 – 30 Minuten.



8. Blondierung ausshampoonieren. Nach dem Waschen hat man blonde Pixel.



Wichtig: Zu diesem Zeitpunkt noch nicht nachbehandeln, nur mit der BERRYWELL® 2-Phasen-Kur **pflegewunder** neutralisieren.

Nun kann man diese Pixel je nach Lust und Laune eintönen! Bei diesem Modell haben wir uns für die **farbrausch** Nuancen Limone, Korall und Chili entschieden, die genau wie vorher Passée für Passée aufgetragen werden. Aber auch Meerjungfrauen-Farben wie Atlantik, Smaragd und Aubergine sehen super zusammen aus!

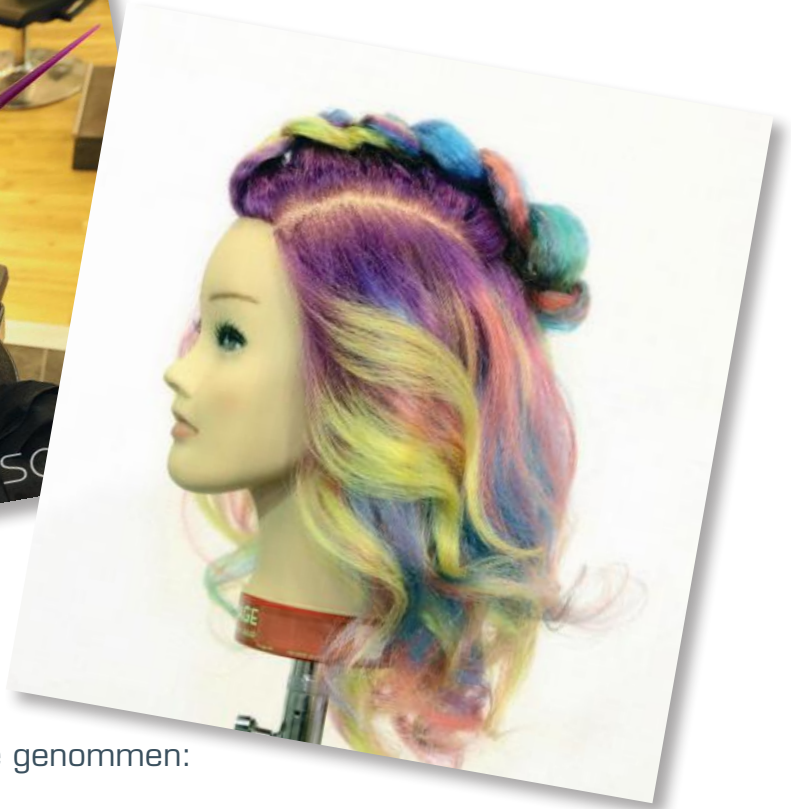
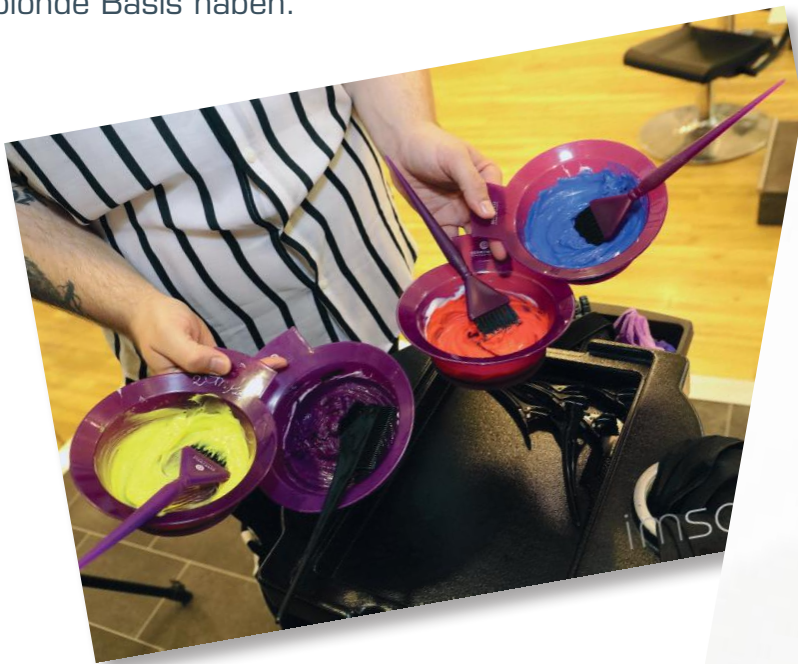


Da sich unsere **farbrausch** Tönungsmasken rückstandslos wieder auswaschen lassen, kann man auch immer wieder andere Nuancen wählen. Wenn die Kundin nun den Kopf bewegt, flimmern die verschiedenfarbigen Pixel wie auf einem Computer-Bildschirm.

Passend zu den Pixel Colours hier mal ein ungewöhnliches, aber simples Styling:

Zunächst BERRYWELL® Hitzeschutzlotion **schutzengel** in die Längen sprühen. Haare föhnen und glätten, dann eine Linie mit dem Kreppisen herausarbeiten. Geht superschnell und sieht witzig aus!

Und da die zweite Sommerhälfte ja bekanntlich die Zeit der Festivals ist, hier noch eine tolle ganz einfache Technik, mit der Ihr bunte Köpfe zaubern könnt bei den Kundinnen, die eine sehr helle blonde Basis haben.



Zunächst vier verschiedene **farbrausch**

Nuancen auswählen, wir haben folgende Töne genommen:

- Limone (pur)
- Aubergine (1:1 mit **zeitsprung** Repair Maske)
- Chili (1:1 mit **zeitsprung** Repair Maske)
- Atlantik (1:1 mit **zeitsprung** Repair Maske)

Nun erstmal alle Ansätze 2 Finger breit mit dem Aubergine-Mix eintönen.



Danach Passée für Passée willkürlich im Wechsel mit den übrigen drei Nuancen einstreichen, dabei auch mal innerhalb eines Passées die Farbe wechseln.

Hier sind Eurer Kreativität keine Grenzen gesetzt. Lasst es krachen und macht für Eure jungen Kundinnen den Festival-Besuch zu einem ganz besonderen Erlebnis, weil sie aussehen wie die Stars! An diesen Look werden sie sich noch jahrelang erinnern.



Fotocredits:
Alois Müller